

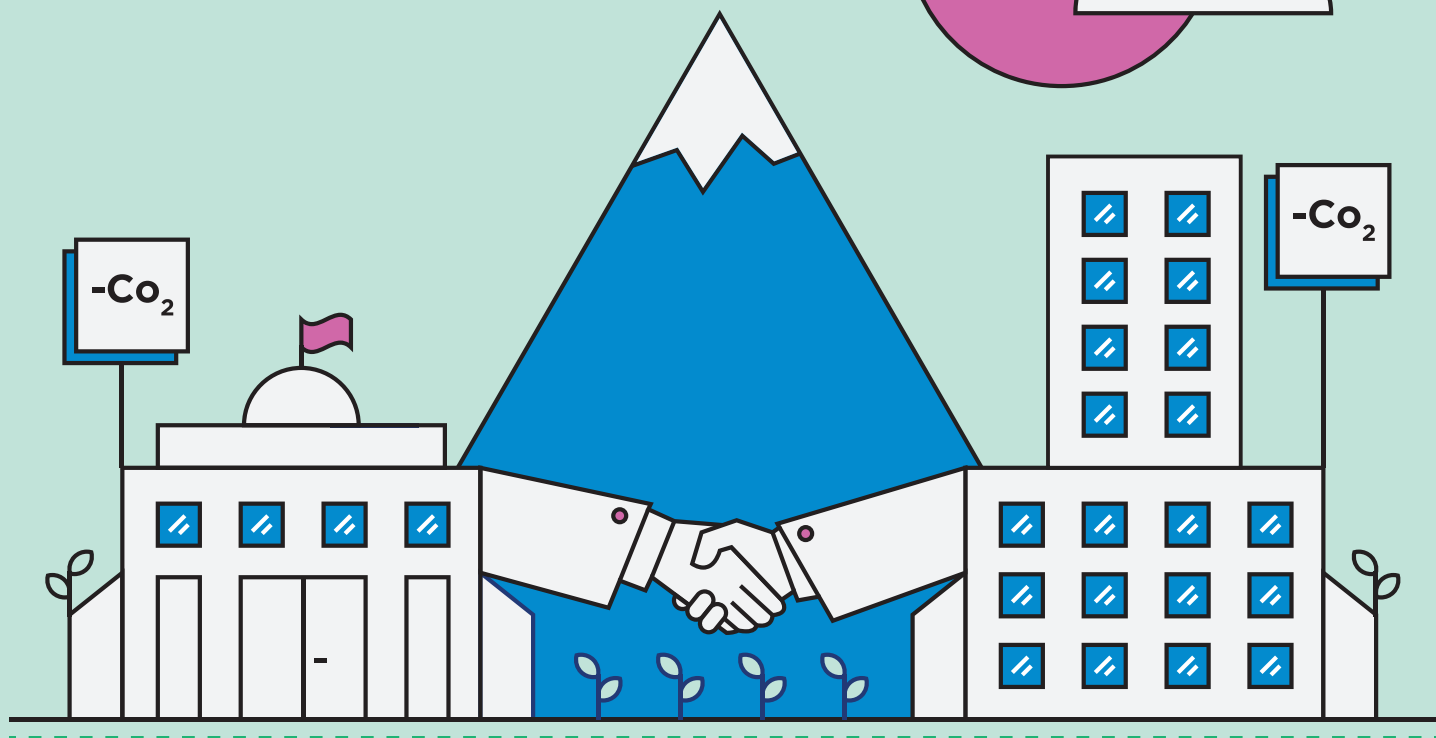
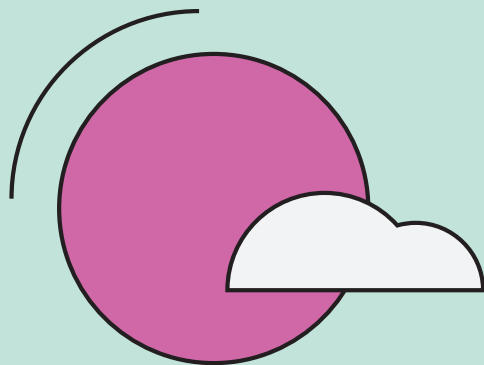
**CONSULTORÍA**





CONSULTORÍA

Servicio de  
consultoría energética y  
medioambiental



---

Ayudamos en la mejora de la eficiencia y sostenibilidad de los procesos, en la mitigación del cambio climático y en la adaptación de nuestros territorios

---

### ¿Qué hacemos?

- » Elaboramos planes de acción para el clima y la energía (PACES)
- » Desarrollamos proyectos innovadores encaminados hacia una economía baja en carbono
- » Realizamos consultoría de implantación en PYMEs y administraciones públicas de sistemas de gestión energética (ISO 50.001)
- » Redactamos planes locales y regionales de adaptación al cambio climático
- » Diseñamos estrategias de transición hacia un modelo de economía circular
- » Promovemos acciones de simbiosis industrial y determinación de huella ambiental de productos, servicios y organización

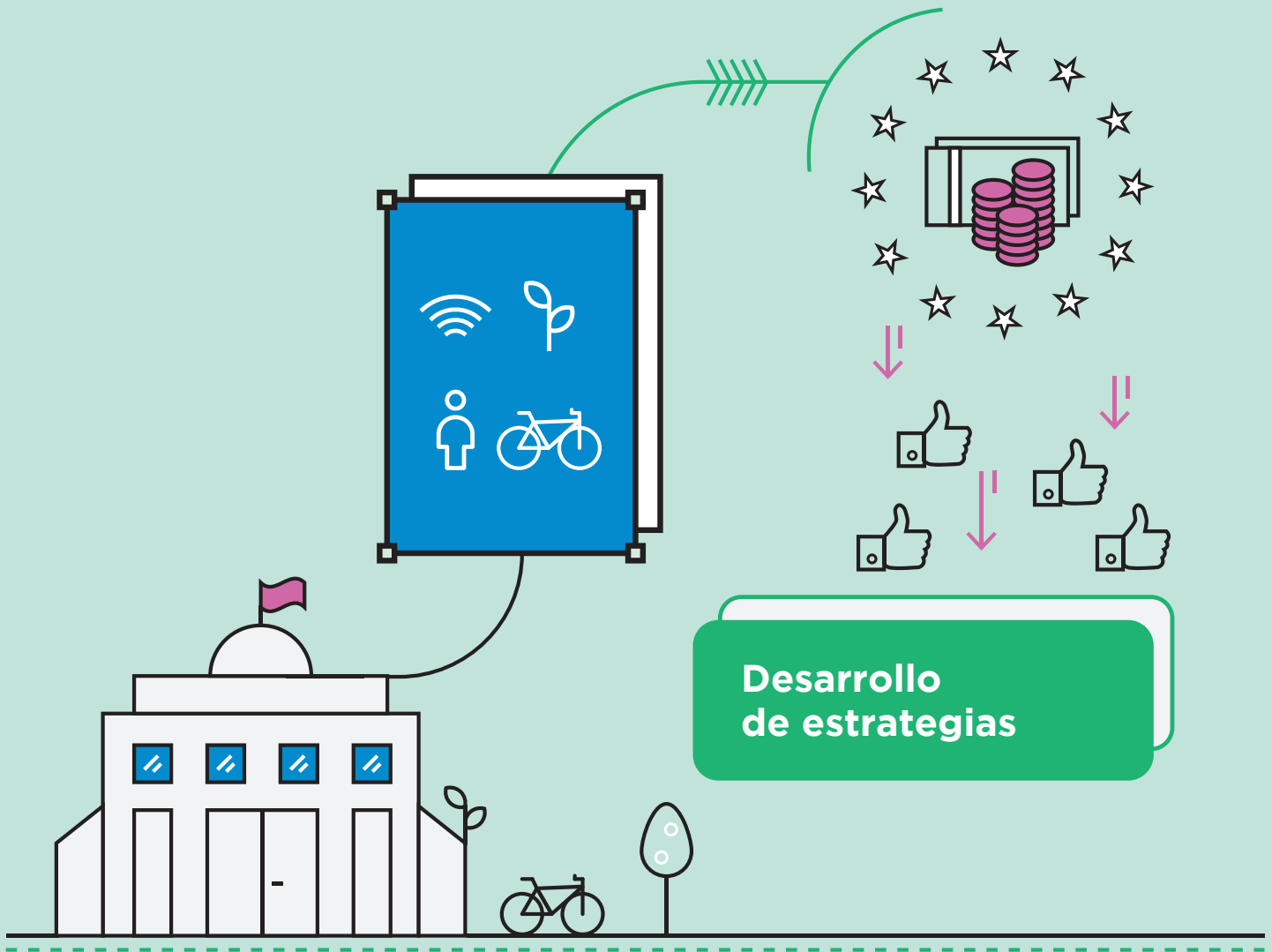
### ¿Qué puedes obtener?

- » Una planificación de acciones municipales para favorecer una reducción sistemática de emisiones de gases de efecto invernadero
- » Participación activa en el Pacto de los Alcaldes por el Clima y la Energía
- » Una mayor resiliencia frente al reto del cambio climático, reduciendo su impacto sobre los ciudadanos
- » Reducción de costes y emisiones en las instalaciones energéticas mediante el uso de tecnologías bajas en carbono
- » Utilización de la huella de carbono como ventaja competitiva frente a tu entorno
- » Reducción de costes conjuntamente con la mejora de la responsabilidad social corporativa
- » Procedimiento sistemático de mejora continua de la eficiencia hacia un modelo de economía baja en carbono
- » Avanzar hacia un modelo de economía circular, uso eficiente de los recursos, eco diseño y huella ambiental
- » Reducción de la dependencia frente a fluctuación en los precios de los recursos





CONSULTORÍA



**Desarrollo  
de estrategias**

---

Contamos con experiencia en el desarrollo de estrategias urbanas (EDUSI), municipales, supramunicipales y autonómicas

---

### ¿Qué hacemos?

- » Analizamos la situación de partida
- » Elaboramos un diagnóstico e identificamos los retos principales
- » Desarrollamos los mecanismos de participación ciudadana online y presencial
- » Elaboramos la imagen de tu estrategia
- » Ayudamos en la difusión a través de web y redes sociales
- » Promovemos la coordinación horizontal en tu organización
- » Asesoramos técnicamente en la definición de líneas de actuación
- » Redactamos la propuesta
- » Elaboramos el presupuesto y buscamos posibles líneas de financiación en Europa

- » Maquetamos tu estrategia para su presentación
- » Gestionamos la documentación administrativa necesaria

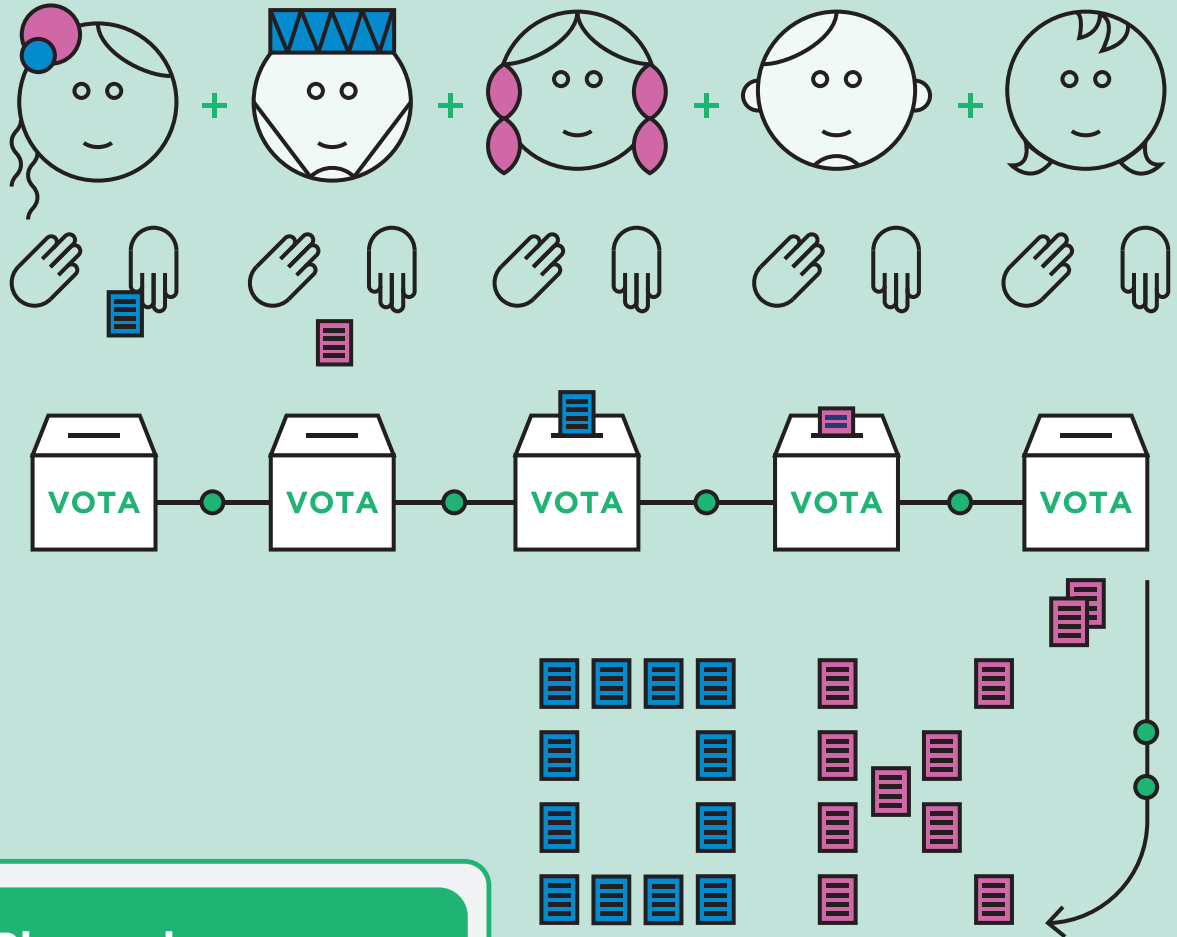
### ¿Qué puedes obtener?

- » Un plan de trabajo definido para presentar la estrategia en tiempo y forma
- » Una estrategia de futuro que guiará las actuaciones de tu entidad en los próximos años
- » Información precisa sobre las necesidades de cara a la presentación de la propuesta
- » Asesoramiento para el seguimiento de la convocatoria
- » Apoyo en la gestión e implementación de la estrategia en caso de ser aprobada





## CONSULTORÍA



**Planes de  
participación  
ciudadana**

---

Desarrollamos procesos participativos para la planificación de políticas públicas, la gestión de presupuestos, servicios a la ciudadanía, planes de acción territorial y urbanística, y el desarrollo normativo

---

#### ¿Qué hacemos?

- » Diseñamos mecanismos para cubrir diferentes grados de participación pública tanto online como presenciales
- » Implementamos los mecanismos diseñados
- » Ayudamos en la difusión a través de web y redes sociales
- » Promovemos la coordinación horizontal y contribuimos a la construcción de una ciudadanía más activa

#### ¿Qué puedes obtener?

- » Un plan de trabajo definido para implementar el plan participativo
- » Información precisa sobre las necesidades de la ciudadanía
- » Asesoramiento para el seguimiento de la participación ciudadana
- » Aprendizaje social, construcción de tejido social y creación y consolidación de redes
- » Mejora de la participación de la ciudadanía para la puesta en marcha de políticas públicas
- » Orientación para desarrollar políticas basadas en las necesidades de la ciudadanía
- » Mayor confianza en las instituciones y establecemos vínculos con la población



[eurovertice.eu](http://eurovertice.eu)